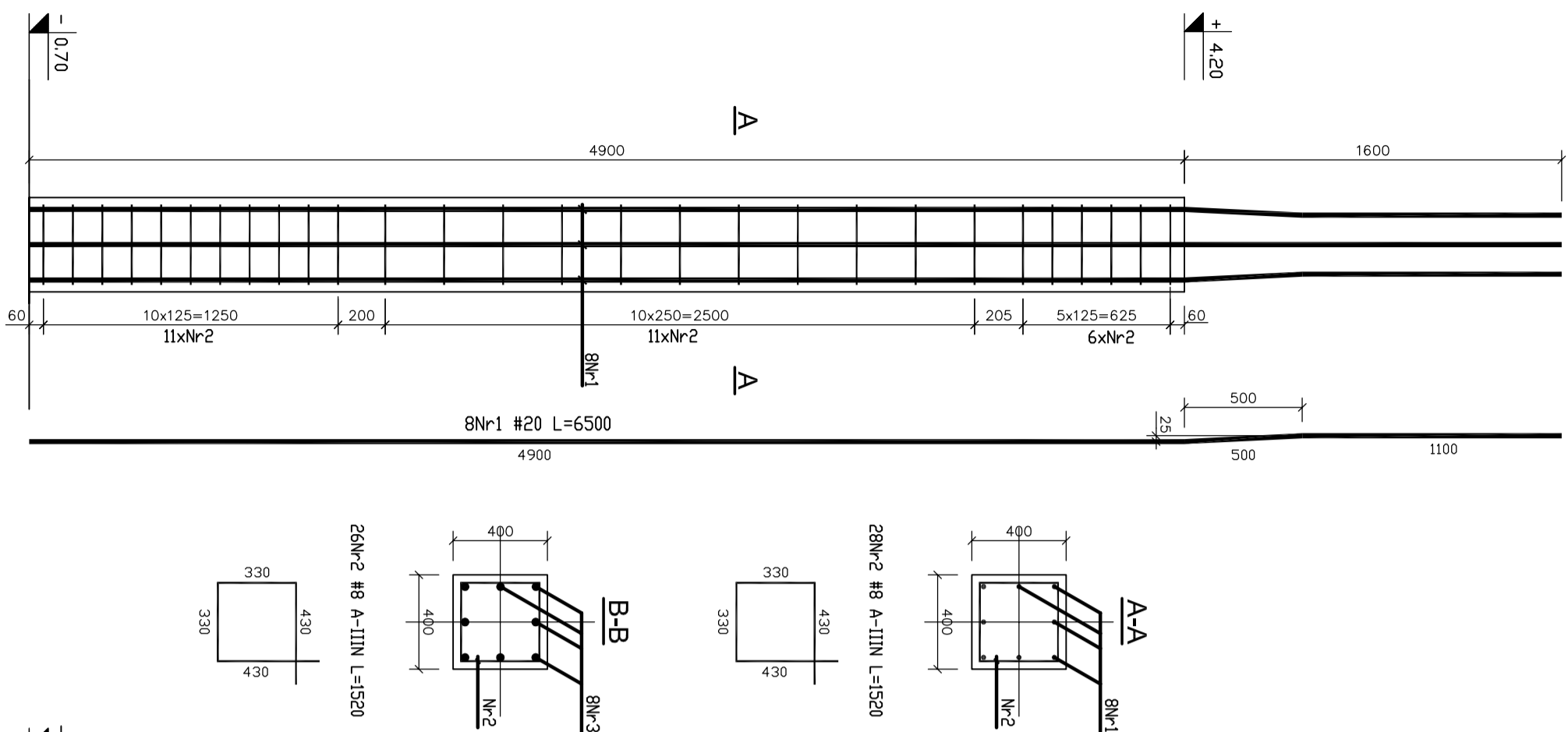
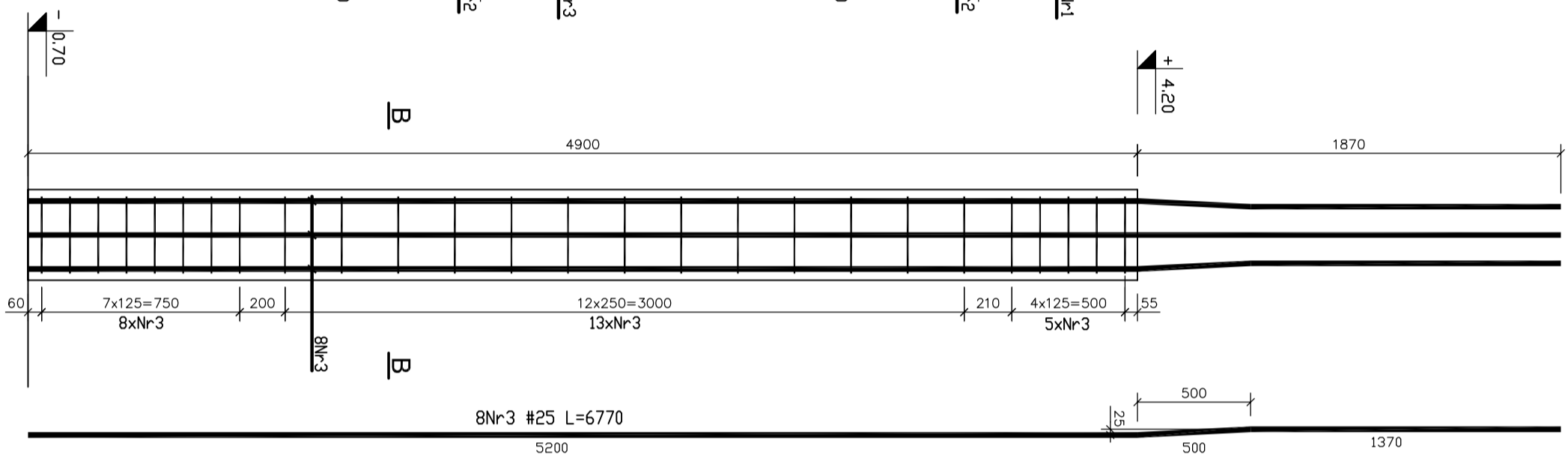


Stup S1.2i, sz t.2



Skup S1.3, sz1.3



Nr preta	Srednica preta	Długość [m]	Ilość [szt.]	Długość ogólna [m]	
				#8	#20
1	20	6,50	8		52
2	8	1,52	28		
Razem [m]				42,56	52
Ciężar jedn.[kg/m]				0,395	2,47
Ciężar[kg]				16,812	128,44
RAZEM [kg]					145,3

ZESTAWIENIE STALI ZBROJENIOWEJ DLA JEDNEGO STUPA S1.2i


Nr preta	Srednica preta	Długość [m]	Ilość [szt.]	Długość ogólna [m]	
				#8	#25
3	25	6,77	8		5416
2	8	1,52	26	39,52	
Razem [m]				39,52	5416
Ciężar jedn.[kg/m]				0,395	3853
Ciężar [kg]				15,6104	208,6785
RAZEM [kg]					224,3

ZESTAWIENIE STALI ZBROJENIOWEJ DLA JEDNEGO SŁUPA SI.3

BETON B30
STAL A-IIIIN Rb-500W
otulina prętów głównych: 4cm

UWAGI

*Niniejszy rysunek należy rozpatrywać łącznie z rysunkiem rozmieszczenia słupów żelbetonowych

Niniejszy rysunek stanowi własność Biura Projektowego SEGESTA. Kopowanie, wykorzystywanie całości lub fragmentów opracowania zabronione (Ustawa o prawie autorskim i prawach pokrewnych Dz.U. nr 24 z 1984r.)					
Biuro Projektoiwne		Inwestor			
		STAROSTWO POWIATOWE 65-057 Zielona Góra, ul. Podgórna 5			
SEGESTA BIURO PROJEKTOWE ul. Wiehleskiego 29/2, 51-627 Wrocław tel. +48 71 348 75 89 fax +48 71 348 26 91 e-mail: pracownia@segesta.pl		Projekt SZPITAL POWIATOWY W SULECHOWIE ul. Zwycięstwa 1			
BIURO PROJEKTOWE					
PROJEKTANT:		NR UPR. PROJ.	PDPIS	SPRZAWDZAJĄCY:	
mgił inż. Piotr Ulatowski		412/86/UW		dr inż. Andrzej Ubysz	
OPRACOWK:		mgił inż. Michoł Pruszkiewicz		NR UPR. PROJ.	PDPIS
				98/87/UW	
Tytuł	PROJEKT WYKONAWCZY		Branża		Konstrukcja
Tom	Tytuł rys.		Skala		Data
2.2	Szup żelbetowy S1.2i; S1.3		1:25		07.2006
			Nr rys.		Rozdział
			K/W/531		-